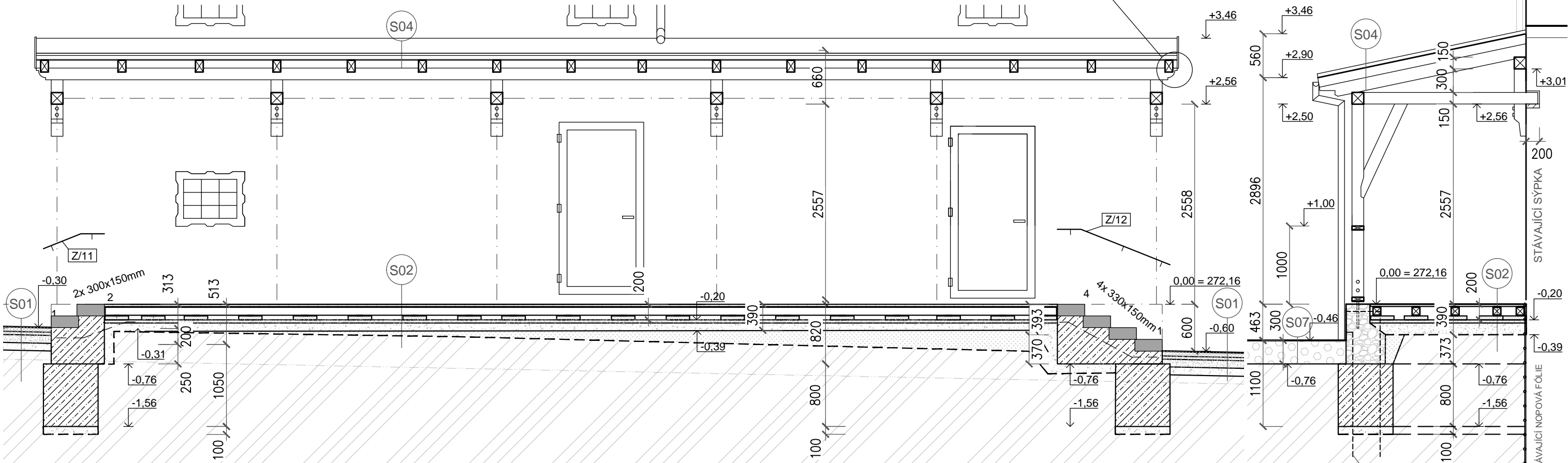


ŘEZ I - I'

M 1:50



LEGENDA MATERIÁLŮ

- BETONOVÝ ZÁKLADOVÝ PAS, BETON C25/30 XC2
- BETONOVÝ ZÁKLAD SCHODIŠTĚ, BETON C25/30 XC2, VYZTUŽENO KARI SÍTÍ Ø6, oka 150/150 mm
- DLAŽBA ZE ŽULOVÝCH KOSTEK A TŽV. ODSEKŮ
- ŠTĚRKOPÍSEK/ŠTĚRKODŘŤ
- KAMENIVO FRAKCE 4-8 mm
- TVAROVKY ZTRACENÉHO BEDNĚNÍ, PROLITO BETONEM C25/30 XC2, VÝZTUŽ B500B
- SCHODIŠŤOVÉ STUPNĚ Z BETONOVÝCH VYZTUŽENÝCH PREFABRIKOVANÝCH BLOKŮ
- ZÍDKA Z LOMOVÉHO KAMENE - DROBA
- NASYPANÁ ZEMINA HUTNĚNÁ PO VRSTVÁCH MAX. 200 mm
- PŮVODNÍ ZEMINA
- ŠTĚRKOVÝ TRÁVNÍK

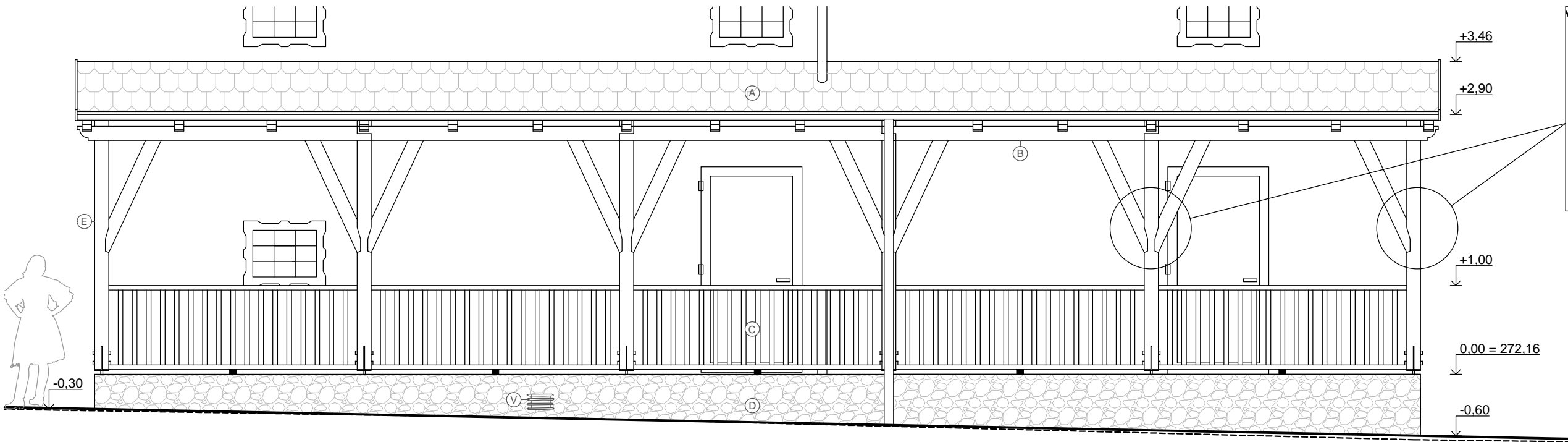
POZNÁMKY

- VE VÝKOPECH BUDE NA ROZHRANÍ STÁVAJÍCÍ ZEMINY A ŠTĚRKOVÉHO PODSYPY VLOŽENA GEOTEXTILIE 300 g/m²
- DŘEVĚNÉ PRVKY HOBLOVANÉ, DŘEVO SIBÍRSKÝ MODŘÍN, NEBO AKÁT. OŠETŘENO TRANSPARENTNÍM NÁTĚREM PROTI HOUBÁM, PLÍSNÍM A ŠKŮDCŮM + NAOLEJOVÁNO.
- OCELOVÉ PRVKY - 1x ANTIKOROZNÍ NÁTĚR + 2x NÁTĚR DO EXTERIÉRU V ODSTÍNU KOVÁŘSKÁ ČERN

SKLADBY

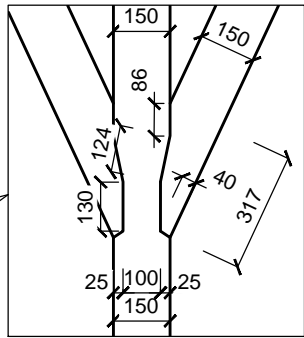
- S01** DLAŽBA ZE ŽULOVÝCH ODSEKŮ (DIVOKÁ MOZAICA - TRÍDĚNÝ LOMOVÝ KÁMEN/ODSEKY ZE ŽULY FRAKCE 60 - 100 MM) - tl. konstrukce 300 mm
 - DIVOKÁ MOZAICA ŽULOVÁ 60 mm
 - LOŽNÁ VRSTVA LV - KAMENIVO FRAKCE 4-8 mm 40 mm
 - ŠTĚRKODŘŤ ŠD 100 mm
 - ŠTĚRKOPÍSEK ŠP 100 mm
 - CELKEM NA ZHUTNĚNOU PLÁŇ 300 mm
- S02** PODLAHA ZÁPRAŽÍ - DŘEVĚNÁ TERASA (DŘEVO SIBÍRSKÝ MODŘÍN NEBO AKÁT)
 - PROFILOVANÁ PRKNA TL. 30 mm, SIBÍRSKÝ MODŘÍN NEBO AKÁT 30 mm
 - TERASOVÁ PODLOŽKA, PLAST 10 mm
 - ROŠT ZE DŘEVA, HRANOL 100/100 mm, SIBÍRSKÝ MODŘÍN NEBO AKÁT 100 mm
 - DISTANČNÍ PRYŽOVÁ PODLOŽKA 10 mm
 - BETONOVÁ DLAŽBA 300x300 mm (400x400 mm) TL. 50 mm 50 mm
 - LOŽNÁ VRSTVA LV - KAMENIVO 40 mm
 - ŠTĚRKOVÝ PODSYP, HUTNĚNÝ 150 mm
 - GEOTEXTILIE 300 g/m² -
 - CELKEM 390 mm
- S04** SKLADBA STŘEŠNÍ KRYTINY ZÁPRAŽÍ
 - TAŠKOVÁ KRYTINA - DVOJITÁ "BOBROVKA" -
 - LAŤOVÁNÍ - LATĚ 40/50mm, DŘEVO AKÁT NEBO SIBÍRSKÝ MODŘÍN 40 mm
 - KONTRALATĚ 20/40mm, DŘEVO AKÁT NEBO SIBÍRSKÝ MODŘÍN 20 mm
 - POJISTNÁ HI - SAMOLEPICÍ ASFALTOVÝ PÁS SE SKELNOU VÝZTUŽÍ 3,0 mm
 - DŘEVĚNÉ BEDNĚNÍ - PRKNA P+D Z AKÁTU NEBO SIBÍŘ. MODŘÍNU 25 mm
- S07** TRÁVNÍK NA ŠTĚRKOVÉM PODKLADU JEDNOVRSTVÝ, POJÍZDNÁ, TL. 500 mm
 - VRCHNÍ VEGETAČNÍ VRSTVA - ŠTĚRK FR. 0-45 MM 90%, PRÍMĚS KOMPOSTU 10% 300 mm
 - PROPUSTNÁ VRSTVA - ŠTĚRK FR 0-45 MM 100% 200 mm
 - CELKEM NA ZHUTNĚNOU PLÁŇ 500 mm

VÝCHODNÍ POHLED



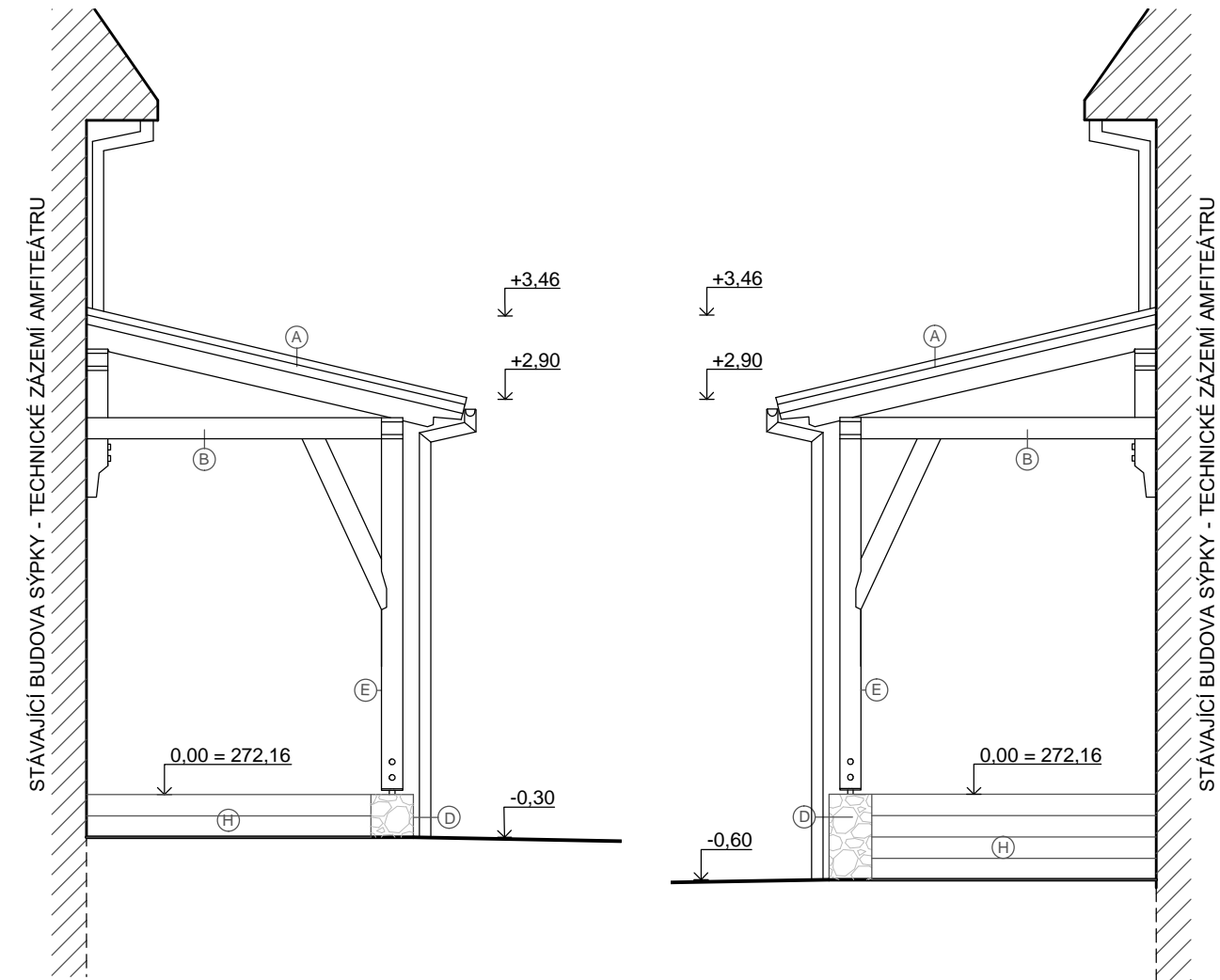
PODBROBNOST TESAŘSKÉHO SPOJE

M 1:20



SEVERNÍ POHLED

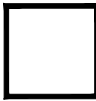
JÍŽNÍ POHLED



LEGENDA - POHLEDY

- A** STŘEŠNÍ TAŠKOVÁ KRYTINA ZÁPRAŽÍ, MATERIÁLOVÉ I BAREVNÉ ŘEŠENÍ PŘESNĚ DLE KRYTINY STÁVAJÍCÍ SÝPKY.
- B** DŘEVĚNÝ KROV ZÁPRAŽÍ. DŘEVO SIBÍRSKÝ MODŘÍN NEBO AKÁT.
- C** DŘEVĚNÉ ZÁBRADLÍ. DŘEVO SIBÍRSKÝ MODŘÍN NEBO AKÁT.
- D** ZÍDKA Z LOMOVÉHO KAMENE - DROBA
- E** SLOUPKY ZÁPRAŽÍ, VČETNĚ PÁSKŮ. DŘEVO SIBÍRSKÝ MODŘÍN NEBO AKÁT.
- H** SCHODIŠTĚ Z PREFABRIKOVANÝCH BETONOVÝCH BLOKŮ
- S** STÁVAJÍCÍ BUDOVA SÝPKY - TECHNICKÉ ZÁZEMÍ AMFITEÁTRU
- V** VĚTRACÍ POTRUBÍ SÝPKY, BUDE VYVEDENO A INTEGROVÁNO DO KAMENNÉ PŘÍZDÍVKY ZÁPRAŽÍ

Objektová ±0,00 = 272,16 m.n.m Bpv



AMFITEÁTR - AREÁL BÝVALÉHO PIVOVARU
BRNO - ŘEČKOVICE

STAVEBNÍK	Statutární město Brno, Městská část Brno-Řečkovice a Mokrý Hora Palackého nám. 11, 621 00 Brno-Řečkovice a Mokrý Hora
HLAVNÍ	P.P. Architects s.r.o. tel. +420 541 210 454
PROJEKTANT	Slovinská 29, Brno, 612 00 atelier@pparchitects.cz

ZODP. PROJEKTANT	Ing. arch. Pavel Pekár Číslo a typ autorizace: 02833 A +420 608 268 954, pekar@pparchitects.cz
ZPRACOVATEL ČÁSTI	P.P. Architects s.r.o. Slovinská 29, Brno, 612 00 +420 541 210 454, atelier@pparchitects.cz
VYPRACOVAL	Ing. arch. Bořek Knytl Ing. et Ing. Jakub Bulíček

ČÁST	D.1.1 ARCHITEKTONICKO - STAVEBNÍ ŘEŠENÍ
OBJEKT	SO 02_B - ZÁPRAŽÍ

ZÁPRAŽÍ - ŘEZY, POHLEDY		
MĚŘITKO	1:50	D.1.1.2.B_02
DATUM	11 / 2020	
REVIZE		
STUPEŇ	JP	